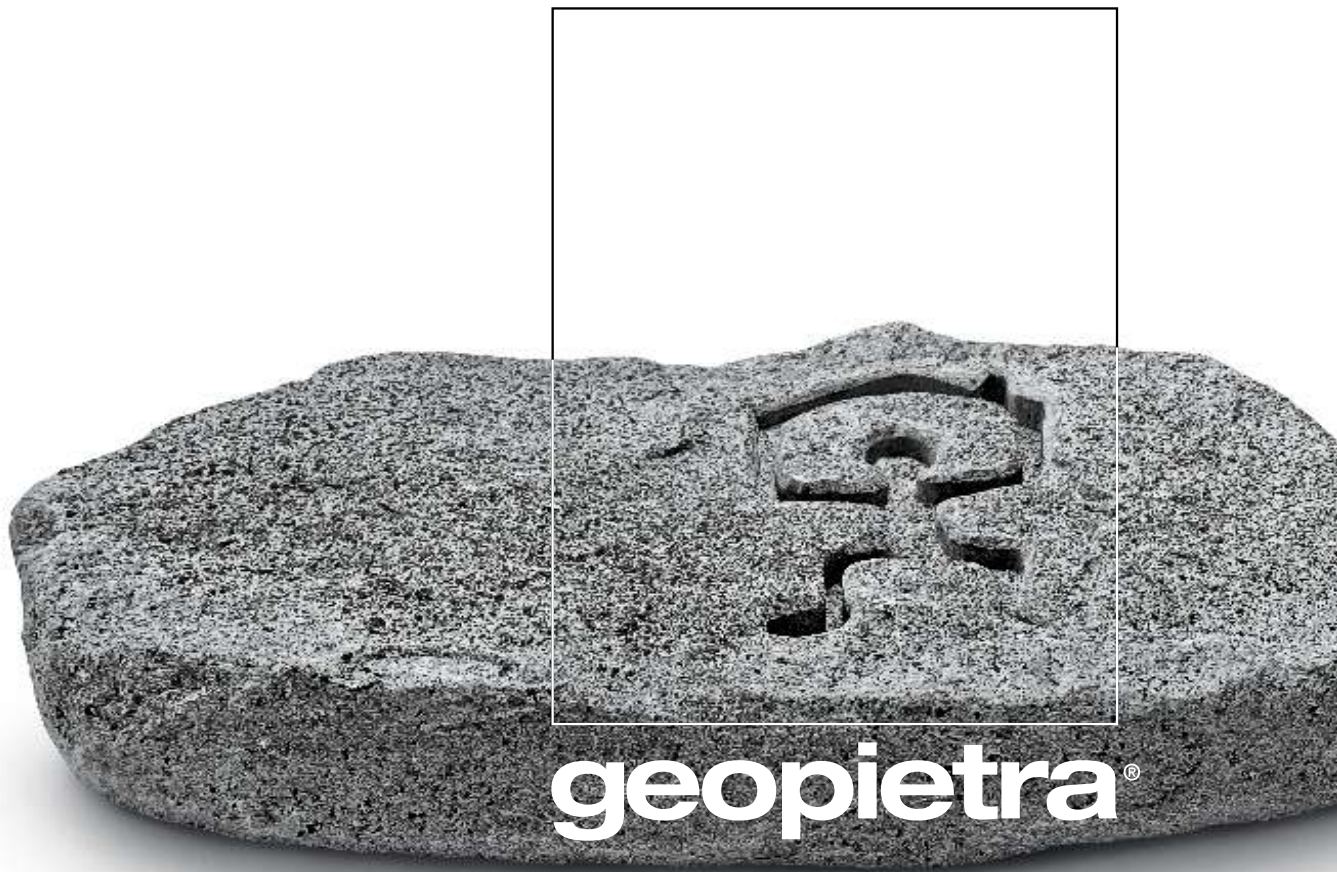
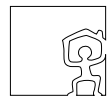


**io
sono**



geopietra®

**la gamma
dei bianchi**

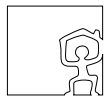


la gamma dei bianchi



La purezza e l'energia della creatività.

Il bianco è un colore molto diffuso tra le pietre naturali. Noi scegliamo di rappresentare un materiale recuperato e consumato dal tempo, mai monocromo ma pieno di sfumature. Toni caldi (Bianco Reale e Leone) e freddi (Bianco Marmo e Bianco Terra), uniti alla patina del tempo, permettono una perfetta integrazione con le tonalità più chiare di grigio e marrone.

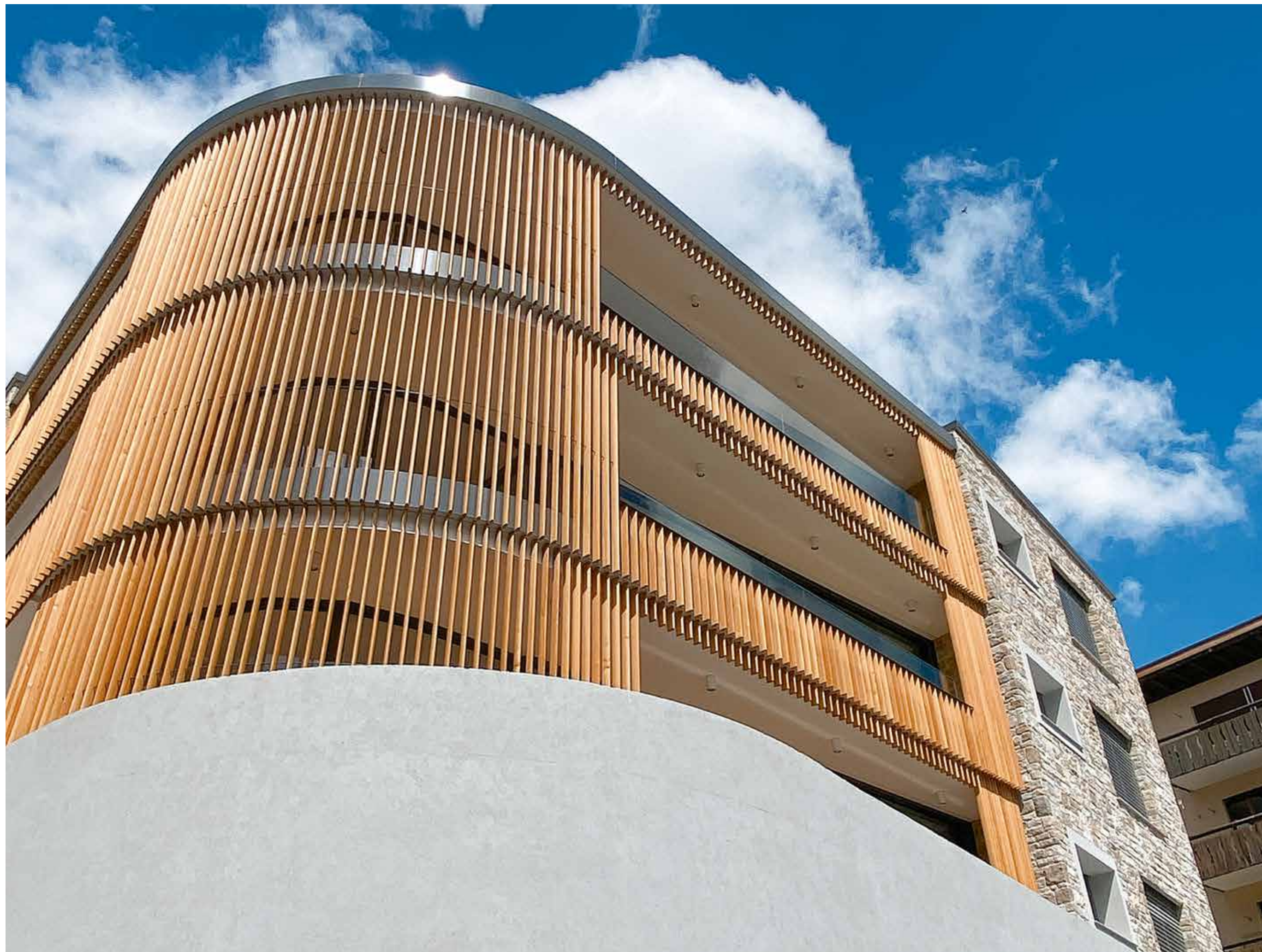


Architetto
Andreas Venzin

Progetto Chesa Akelei

St. Moritz è una rinomata ed esclusiva meta svizzera per il turismo, circondata da impianti di risalita, piste da sci e sentieri di montagna.

Per il progetto edilizio Chesa Akelei sono stati ideati quattro lussuosi appartamenti, in una posizione particolarmente privilegiata. Come spiegato dall'architetto Andreas Venzin, i nuovi proprietari gli hanno concesso la massima libertà nella riprogettazione della costruzione preesistente. La struttura residenziale si trova davanti ad un bellissimo lago, omonimo della località, accanto a una strada principale e su un importante passaggio pedonale, molto frequentato anche da bambini. Il primo proposito dell'architetto è stato conciliare la splendida vista con il rispetto della privacy di chi vi abitasse. Il problema è stato risolto creando una struttura di assi in legno

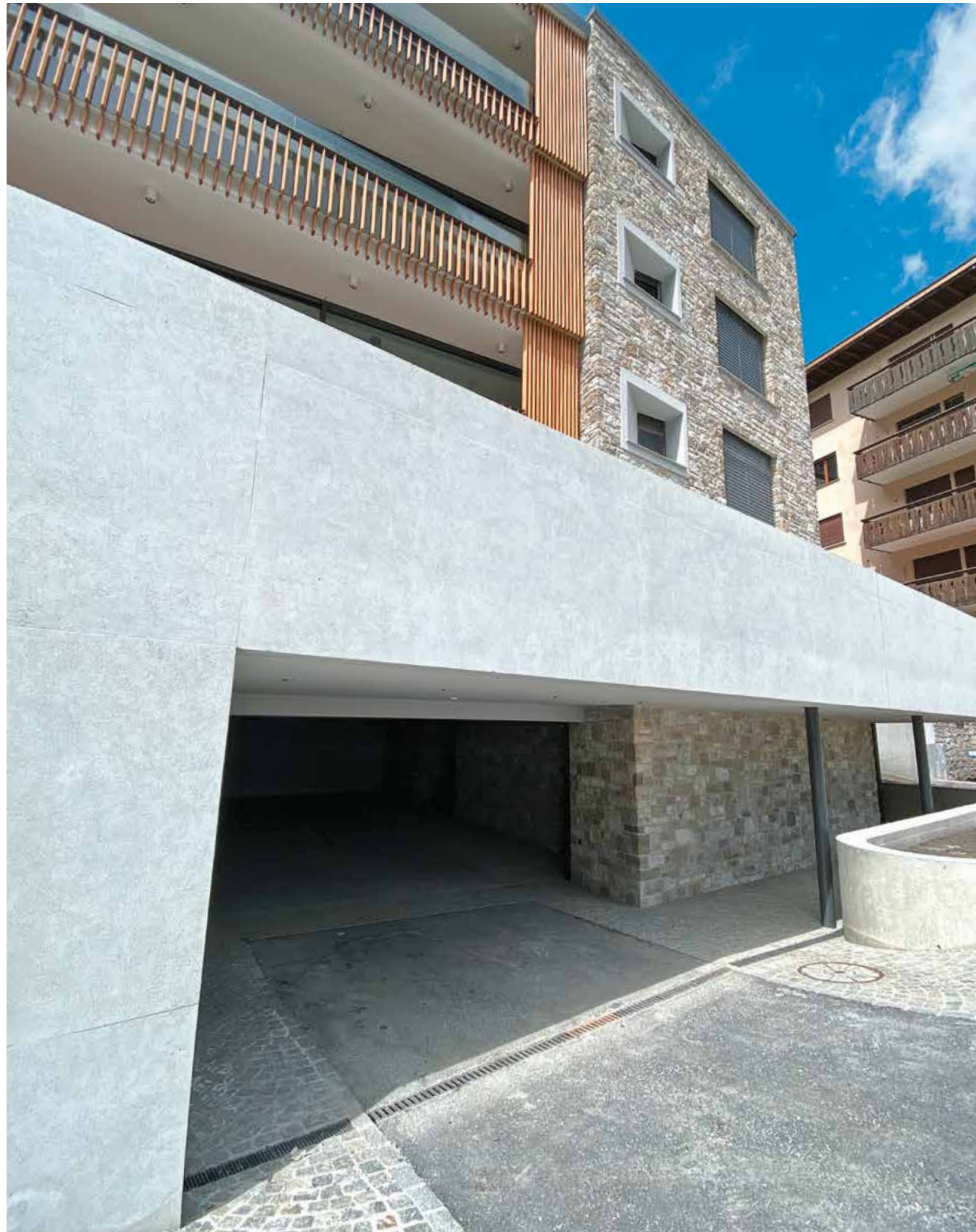




murogeopietra®
mod. **Garda Plus** / P81
Tonalità **unica**
Posa a con fuga
Integrazione GeoFit® BIG
finitura Piena
con malta GEOBI a grana grossa
colore Sabbia
Profilo SQUADRATO

di larice dalla Siberia, dalla forma ellittica e con un'angolazione particolare, che impedisse da fuori la visione interna, ma permettesse dall'interno di avere sempre una visione ininterrotta del panorama. Questo studio di forma e angolatura è risultato soddisfacente e sarà certamente duraturo, grazie alla grande stabilità della tipologia di legno scelto. La pietra ricostruita Geopietra® è stata inclusa primariamente per le possibilità di personalizzazione, in secondo luogo per via delle sue caratteristiche tecniche, garanzia di sicurezza e durabilità. Geopietra® in questo caso ha potuto installare Abitasisistema®: parliamo della procedura testata e garantita per





murogeopietra®
mod. **Garda Plus** / P81
Tonalità **unica**
Posa a con fuga
Integrazione GeoFit® BIG
finitura Piena
con malta GEOBI a grana grossa
colore Sabbia
Profilo SQUADRATO

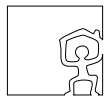
la posa di Murogeopietra® su isolamento termico esterno EPS, appositamente concepita per consentire una progettazione efficiente e libera da vincoli strutturali e tecnici, in grado inoltre di garantire risparmio energetico e le migliori condizioni di benessere abitativo. Murogeopietra® è il primo sistema europeo ad aver superato il collaudo antisismico secondo le direttive Eurocode 8, presso l'ente pubblico francese CSTB. Inoltre il nuovo test CSTB / LEPIR II, svolto nel 2018, ha confermato come la procedura soddisfi perfettamente le norme di sicurezza antincendio. La costruzione è stata interamente realizzata a blocchi per mantenere i delicati equilibri geo-



murogeopietra®
mod. **Garda Plus** / P81
Tonalità **unica**
Posa a con fuga
Integrazione GeoFit® BIG
finitura Piena
con malta GEOBI a grana grossa
colore Sabbia
Profilo SQUADRATO



logici del luogo. Il modello di finitura Geopietra® scelto per l'esterno è stato il Garda, abbinato alla tonalità chiara dello stucco GeoBi Sabbia. La finitura piena dello stucco rende la muratura lineare, creando un quadro armonioso di tonalità dolci, in contrasto con l'importante gioco circolare della facciata. All'interno il rivestimento in pietra risulta dello stesso modello scelto per l'esterno, ma con una miscela personalizzata, dove la tonalità è leggermente più chiara e luminosa. La pietra è stata utilizzata anche come elemento di collegamento tra interno ed esterno sulle pareti del garage e delle scale del residence, in perfetta armonia con le tonalità del porfido dei pavimenti delle zone di passaggio. L'ampia curvatura che domina la linea della struttura sul lato sinistro è stata progettata per non disturbare la casa antica costruita accanto, creando così una terrazza rotonda per ogni appartamento. La schermatura in legno ha così permesso la giusta privacy senza togliere visuale, mentre le pareti schermanti hanno nascosto anche le vetrate mobili, che possono chiudere la zona esterna creando una nuova stanza.



Architetti
Julie Fleury
David Fleury

Acqua, versatilità e natura

La casa originale, costruita negli
anni ottanta, si trova al centro
di un terreno situato
sotto il livello della strada.

La posizione consente al visitatore di sovrastare la proprietà, rivelandola solo parzialmente, grazie alla densità della vegetazione esistente. L'obiettivo degli architetti era offrire alla famiglia un piccolo scrigno confortevole, immerso in un'oasi di pace e verde. Il contrasto rientra nelle linee guida del lavoro dei due designer: il contrasto delle forme, dei colori, della materia e della luce. Per la sua posizione la casa divide il terreno in due parti con caratteri ben distinti: in particolare, la parte in alto a nord è piantumata con grossi pini che creano l'effetto di un sottobosco e rivelano, tramite il gioco dei tetti, le tre sequenze della casa. Solo la sequenza centrale si





apre con una pendenza invertita del tetto. Lo schiudersi della porta d'ingresso, che spezza la parete in pietra posata a secco, rivela la seconda parte del paesaggio attraverso un'inquadratura fantastica sull'esterno. Lo sguardo viene guidato nella direzione dell'acqua, il cuore della casa all'estremità del bacino d'acqua esterno, passando per la spa interna, dove si specchia il rivestimento Murogeopietra®. L'impressione che si ha durante la prima visita nella casa è una sensazione di raccoglimento, malgrado la presenza di grandi vetrate che danno sull'esterno e sul panorama, che continua a perdita d'occhio. Al piano superiore, la facciata è stata aperta sul paesaggio, creando una grande terrazza a pozzo, un belvedere incredibile incastonato nel cuore della casa. L'arte di vivere dei proprietari è l'elemento strutturante di un progetto. Lo schizzo elaborato nasce dall'incontro tra un luogo, i dati forniti dal cliente e dalla nostra sensibilità. Il desiderio dei designer era di lavorare sulla modularità dello spazio abitativo adiacente al locale principale, in modo da isolare alcuni spazi e creare volumi a geometria variabile, a seconda dell'occupazione: una parte della sala può essere annessa all'appartamento principale, il soggiorno può essere un volume molto aperto come pure più intimo accanto al camino. Queste variazioni sono possibili grazie ad una serie di pareti mobili: porte a bilico, porte scorrevoli, pareti in vetro con inserti in tessuto. Un gioco di specchi consente di rafforzare sia gli assi principali che la destrutturazione dello spazio. I muri in pietra esterni dovevano essere in perfetta armonia con lo stile interno della casa. Questo è stato possibile grazie a Geopietra®, che offre la possibilità di creare murature in pietra con forme e colori desiderati, belli e tecnicamente garantiti. La facciata a



vetri, costituita da grandi telai scorrevoli, può aprirsi per la maggior parte della sua lunghezza, rendendo in tal modo il limite interno e esterno più indefinito nel periodo estivo. La facciata è sospesa da una struttura metallica a sbalzo, costituita da pali incrociati, tesi e slanciati, sfalsati all'interno della casa. Questa apertura è accompagnata da una pergola bioclimatica a pale orientabili, la cui struttura è stata rivisitata.

murogeopietra®
Modello a Richiesta
Miscela di tonalità
Bianco Terra / BT
+ **Bianco Reale / BR**
Posa a secco
Ritocco di finitura con malta GEOBI
colore Sabbia
Profilo SCAGLIATO

Fotografia: Studio Erick Saillet



Architetto
Georges Albert



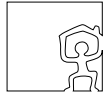
Un'occasione per distinguersi

Questo complesso residenziale è situato a Ventabren, piccolo e florido comune non lontano da Marsiglia. Arroccato in cima a una collina, il paesino francese è fiorito nei secoli mantenendo le sue autentiche caratteristiche di villaggio provenzale, offrendo ancora oggi un rilevante patrimonio architettonico. Questo realizzato si inserisce come una preziosa cornice in una zona tranquilla e residenziale. È composto da più edifici distanziati da zone pedonali, giardini recintati e cortili comuni. Le strutture sono costituite da funzionali bilocali fino a spaziosi quadrilocali familiari, muniti di giardino privato. Molte delle pareti esterne sono state semplicemente intonacate, mentre in certi casi sono state invece rivestite. Per quanto riguarda queste ultime, la finitura più frequentemente impiegata è la pietra ricostruita naturale Geopietra®, mentre solo in qualche caso sono stati installati lunghi pannelli verticali. Murogeopietra® è stato posato a secco su muri portanti, mentre le facciate dispongono di terrazze, adornate anch'esse con pietra ricostruita naturale. Lo stile dei dettagli color antracite si fonde perfettamente con i tetti, dall'accento regionale, in tegole



murogeopietra®
Modello a Richiesta Plus / MR
Miscela di tonalità
Posa a secco
Integrazione GeoFit®
SMALL / BIG
Profilo MURATURA A RICHIESTA

fiammate. Il modello di muratura scelto è stato ideato appositamente per questo progetto, selezionando pietre dalla forma orizzontale, particolarmente allungata e frastagliata, miscelate ad altre pietre più squadrate con rilievo fitto e minuzioso, nonché alle componenti speciali GeoFit®. Le tonalità della finitura variano dal grigio al marrone, fino al bianco, con una predominanza di Bianco Reale. La finitura Geopietra® è diventata così un'occasione per permettere al progetto di differenziarsi dai realizzati della stessa tipologia.



Architetto
Maurusfrei Architekten AG

Come vivere tra le vigne

Ci troviamo a Coira, centro culturale e commerciale dell'alta valle del Reno, in quello che viene considerato il più antico paese della Svizzera.

La città, circondata da incantevoli scenari di montagna, è caratterizzata da un pittoresco centro storico, formato da edifici antichi e strette strade tortuose, mentre più in periferia si trovano tante strutture dal design contemporaneo. Nel 2015 è stato qui realizzato questo particolare complesso residenziale, orientato verso l'Oberland grigionese, in modo che i residenti possano sempre godere di una vista speciale. Gli autori del progetto sono gli architetti di maurusfrei Architekten AG, uno studio svizzero molto conosciuto che dispone di circa una cinquantina di dipendenti, suddivisi in due sedi (a Zurigo e appunto a Coira). Direttore



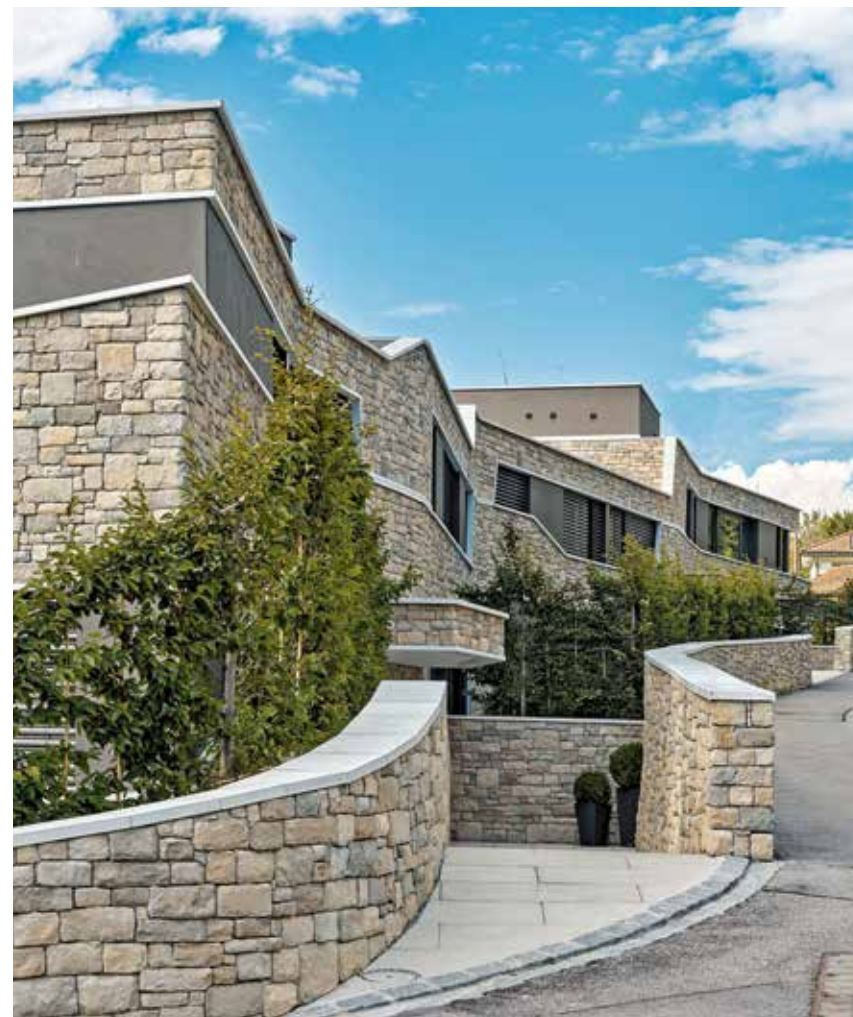


murogeopietra®
 mod. Bergamo / P01
 Miscela di tonalità
Bianco Terra / BT
+ Bianco Reale / BR
 Posa a secco
 Profilo SQUADRATO

dello studio è l'architetto Maurus Frei che, con i suoi trent'anni di esperienza nel settore, sostiene che un'architettura unica e memorabile derivi da un progetto brillante e da una realizzazione assolutamente dedicata. Due concetti che sono stati effettivamente la base per questa realizzazione, chiamata "Wohnen im rebberg", che tradotto letteralmente significa "vivere nel vigneto". Il nome eccentrico è facilmente spiegato dalle forme di questi edifici, che ricordano i terrazzamenti tipici dei vigneti. Il complesso, con pianta non ortogonale, è formato da più strutture, sapientemente studiate per adattarsi e sfruttare la pendenza del terreno. Due di queste sono case unifamiliari, mentre le restanti ospitano ben diciassette appartamenti. Le facciate sono strutturate orizzontalmente e sono composte da fasce di finestre ad altezze diverse. Per il rivestimento proprio delle facciate, dei muri di contenimenti e di quelli che circondano il complesso è stato scelto Murogeopietra®, con il modello Bergamo, caratterizzato da pietre regolari e squadrate posate a secco, che conferiscono alla muratura solidità e regolarità, in una miscela di



tonalità chiare (per lo più Bianco Terra, ma è stato impiegato anche il Bianco Reale) che rendono il quadro d'insieme elegante, armonico ed uniforme. La muratura è stata posata anche sui balconi esterni delle frequentissime e spaziose terrazze che caratterizzano l'intero realizzato. Il complesso è integrato alla perfezione nel contesto paesaggistico che lo circonda, anche grazie ai tetti ricoperti da vegetazione estensiva, nonché grazie ad alcuni scorci verdi e specchi d'acqua, inseriti con il duplice scopo di creare aree verdi e garantire privacy tra le abitazioni.



murgeopietra®
mod. Bergamo / P01
Miscela di tonalità
Bianco Terra / BT
+ **Bianco Reale** / BR
Posa a secco
Profilo SQUADRATO



Studio
Planaktiv OG

La distilleria Gölles

Le costruzioni di qualità hanno una lunga tradizione in Stiria, nel sud-est dell'Austria. Le regole architettoniche puntano qui all'estetica e al verde, in un connubio che cerca armonia e dialogo, in cui sensibilità estetica, cultura e intrattenimento siano sempre inclusi. Parliamo in questo caso dell'ampliamento della distilleria Gölles, che da trent'anni produce aceti artigianali e brandy pregiati. I recenti investimenti dell'azienda hanno portato a una riorganizzazione degli spazi: sono stati demoliti i vecchi edifici dedicati a produzione e stoccaggio, poi ricostruiti più spaziosi. La filosofia aziendale punta molto sul mostrare al pubblico i metodi di produzione: proprio per questo sono state ampliate anche le zone dedicate ai visitatori. Sia per l'interno che per l'esterno sono stati scelti materiali nobili ed eleganti, come il rame, la pietra ricostruita naturale Geopietra® e il legno di rovere. La pietra chiara e corposa di Murogeopietra®, posata con fuga normale utilizzando il modello Botticino, è stata scelta per rappresen-



murogeopietra®
mod. **Botticino** / P03
Tonalità **Bianco Reale** / BR
Posa con fuga
finitura Normale
con malta GEOBI a grana grossa
colore Marche
Profilo OPERA INCERTA



tare fisicamente il carattere concreto della famiglia proprietaria dell'azienda, mentre il rame, presente ancora oggi nei bollitori per la doppia distillazione, è utilizzato anche come elemento architettonico. Tanti pilastri di larghe dimensioni, rivestiti da Murogeopietra®, sorreggono i tetti e abbelliscono gli spazi interni. Troviamo la finitura posata anche sui robusti muri che delimitano il giardino, oltre alle varie pareti dislocate nell'ampio edificio multifunzionale. Murogeopietra® esprime anche in questo caso le sue caratteristiche in termini di sicurezza e alto valore estetico.



Studio
Atelier 94 Architecture SA

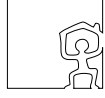


A Losanna con stile

Les Fontaines, complesso residenziale composto da sette alloggi, si trova nell'accogliente comune di Romanel-sur-Lausanne, un paesino svizzero a pochi chilometri da Losanna. In totale armonia con lo spirito verde della zona, Les Fontaines offre un ambiente luminoso, una vista privilegiata sulla vasta campagna circostante, spazi generosi che si affacciano su giardini privati, doppi balconi situati al primo piano e nell'attico, oltre a parcheggi sotterranei e un parco giochi comune. Murogeopietra® modello Vesio, nella sua tonalità più chiara e particolare il Betulla, è posato a secco su isolamento termico esterno e disegna, talvolta con inserti, talvolta in maniera più ampia le facciate del residence, impreziosendolo e al tempo stesso conservando lo stile pulito e contemporaneo che lo caratterizza.



murogeopietra®
mod. **Vesio Plus** / P29
Tonalità **Betulla** / 02
Posa a secco
Integrazione GeoFit®
SMALL / BIG
Profilo SCAGLIATO



Studio
ACA Alexia Convers
Architecte DPLG

Clinica dentistica Dierick

Dierick Dental Care
è uno studio dentistico unico
che si trova ad Anversa.

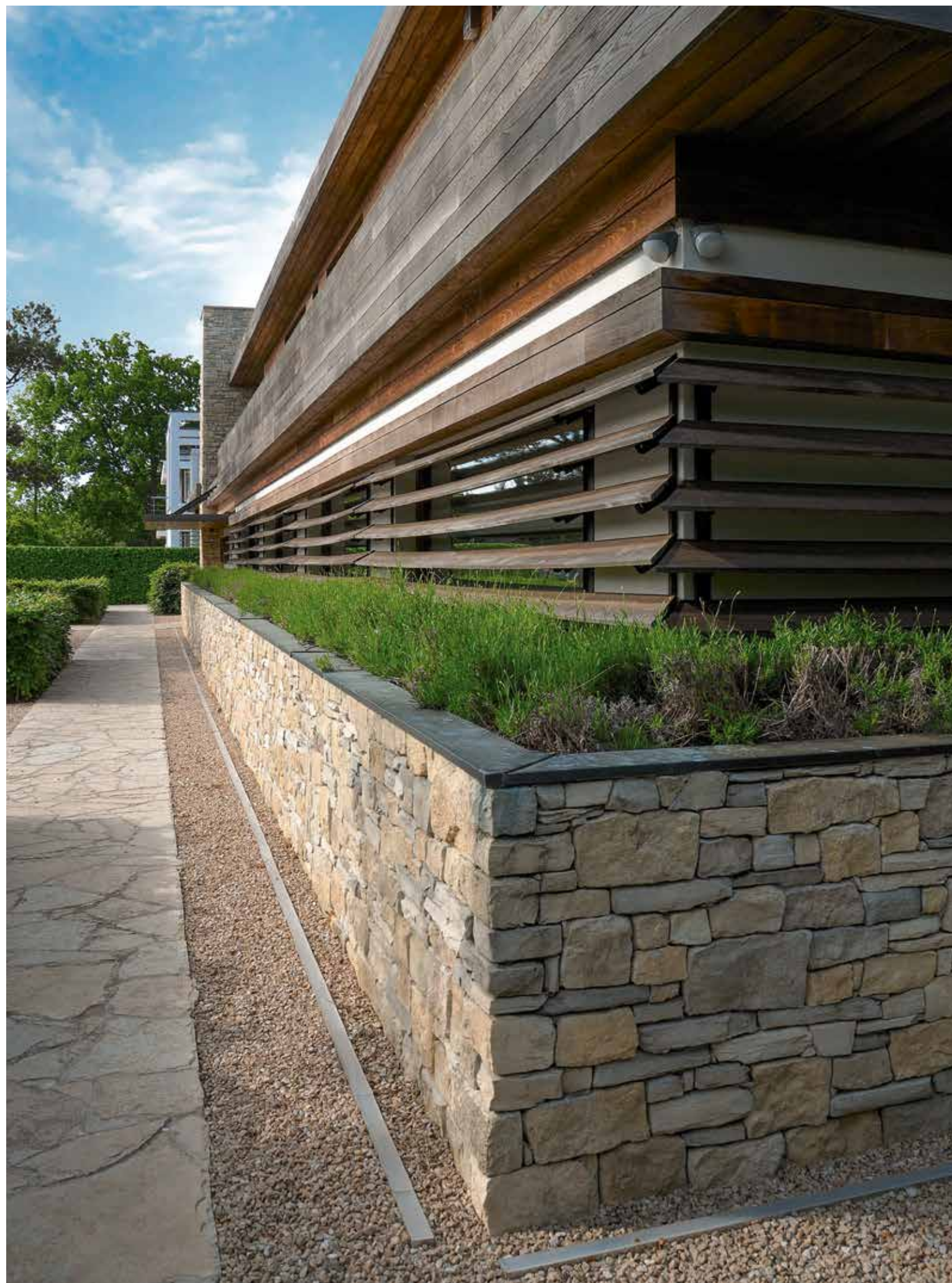
Parliamo di un team internazionale di dentisti all'avanguardia, che offre l'intera gamma di cure del settore sotto un unico tetto sostenibile. L'azienda, sfruttando al massimo i propri ambienti, è molto attenta a rendere più agevole il lavoro dei propri dipendenti e più piacevole la permanenza dei propri clienti. Fornisce infatti un'ampia area per il personale, con cucina e area fitness, un confortevole appartamento al secondo piano per i pazienti stranieri in viaggio e ancora vasti e rigogliosi spazi verdi sul retro, zone gioco per i più piccoli e persino la possibilità di ricaricare la propria auto elettrica gratuitamente durante il trattamento. Il direttore dello studio, Arnout





murogeopietra®
Modello a Richiesta / MR
Miscela di tonalità
Posa a secco
Profilo MURATURA A RICHIESTA

Dierick, voleva qualcosa di speciale per il suo studio quando ha scelto di costruire questo edificio: lo immaginava costituito da materiali naturali, completamente passivo nei consumi e soprattutto ecologico. "L'aspetto ecologico è molto importante per me. Ho cercato a lungo un esempio di casa passiva che fosse anche bella" ha confermato. Come anticipato, la struttura è completamente autosufficiente, con riscaldamento geotermico e pannelli solari posizionati sul tetto. Armonico in interno quanto in esterno, questa muratura Geopietra®, nella sua composizione personalizzata ricca di forme quadrate e rettangolari, con una splendida mescolanza di tonalità bianche dalle sfumature calde e fredde, abbraccia in altezza e in larghezza le generose dimensioni dell'edificio, costituito da due piani e sviluppato perlopiù in orizzontale. In simbiosi, se pur in contrasto cromatico, con le travi di legno annerito dal tempo e il verde del lussureggiante parco adiacente, la pietra naturale ricostruita è altrettanto impeccabile con gli screziati rivestimenti in legno di cedro e le pareti in vetro satinato che illuminano gli ambienti interni, offrendo alla vista dei clienti un design ricercato, luminoso e contemporaneo, pensato per rilassare la mente e ridurre al minimo le comunissime tensioni precedenti la visita dentistica. Innovazione, digitalizzazione e attrezzature all'avanguardia



murogeopietra®
Modello a Richiesta / MR
Miscela di tonalità
Posa a secco
Profilo MURATURA A RICHIESTA

sono splendidamente immerse in un'atmosfera rilassante: Murogeopietra® accentua il carattere organico e naturale di un luogo dal cuore hi-tech, grazie alla sua identità di pietra da recupero dona sensazioni uniche, pregio esclusivo che solo certi materiali hanno la possibilità di vantare.



Architetto
Anna Rizzo



Candida matericità

Questa imponente villa, progettata dall'architetto Anna Rizzo nei pressi del Lago di Como, mette a frutto la linearità e il design del modello Graffio di Murogeopietra®, nella tonalità Bianco Melange. Le pareti in pietra rivestono il sistema a cappotto con luminosa matericità. Disposta su un unico livello, l'elegante dimora gode di ampie vetrate che si affacciano e abbracciano il patio interno, con giardino zen, solarium e piscina per un'autentica oasi di pace.



murogeopietra®
mod. **Graffio** / P35
Tonalità **Bianco Mélange** / BM
Posa a secco
modello non miscelabile
Profilo CASTELLO

Fotografia: Laura Barban



Architetto
Luca Lazzarotto

Due anime in relazione

Da subito è nata la necessità di unire le due anime della casa: la zona abitabile e la zona giardino.

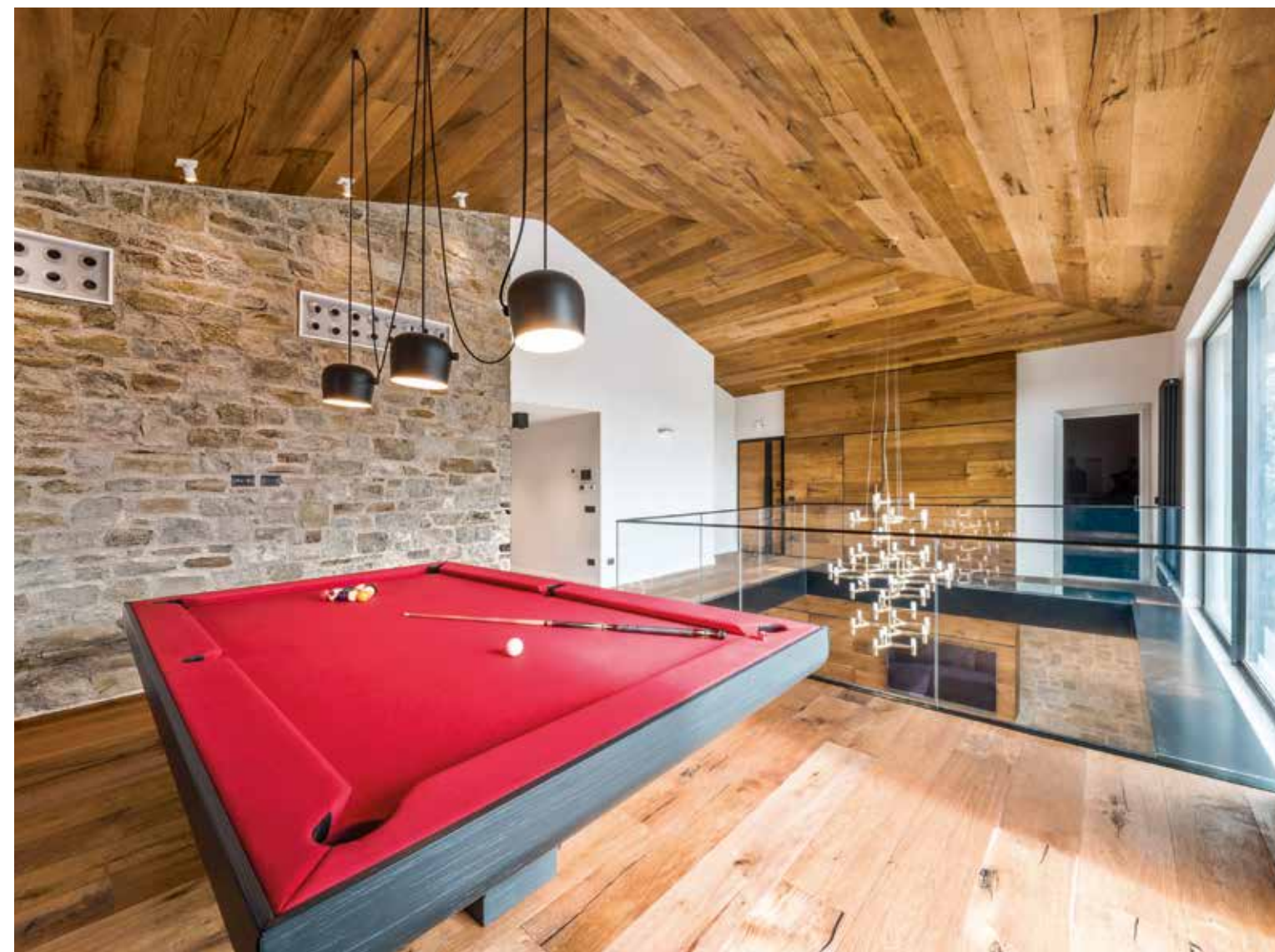
Prima dell'intervento di ristrutturazione il soggiorno affacciava, infatti, sul lato strada esposto a nord, mentre la vista verso il giardino, la piscina e la vallata era lasciata alle camere da letto esposte a sud. L'architetto Luca Lazzarotto e lo studio ArchSIDE hanno così ribaltato le funzioni: la zona notte verso il lato strada e la zona giorno verso la parte panoramica della vallata. Il passo successivo è stata la messa in comunicazione della zona giorno con la sala hobby collocata al piano inferiore: per farlo il progettista ha accorpato soggiorno e sala, realizzando un'ampia zona giorno a doppia altezza. Ogni particolare scelto, dal legno per il soffitto all'illuminazio-





murogeopietra®
 mod. **Alberese** / P88
 Tonalità **unica**
 Posa con fuga
 finitura Piena
 con malta GEOBI a grana grossa
 colore Marche
 Profilo SQUADRATO

ne, concorre alla creazione di quell'unicum desiderato con l'esterno. Il grande muro in pietra, dai toni caldi e generoso di malta, è stato realizzato con il modello Alberese della collezione Geopietra®. La sua morbida matericità sostiene strutturalmente la doppia altezza della nuova zona giorno, mentre visivamente la separa dalla zona notte. Anche per il rivestimento della facciata esterna della villa è stato scelto lo stesso tipo di muratura Geopietra®, in modo da creare continuità e mettere in relazione gli spazi interni ed esterni valorizzandoli.



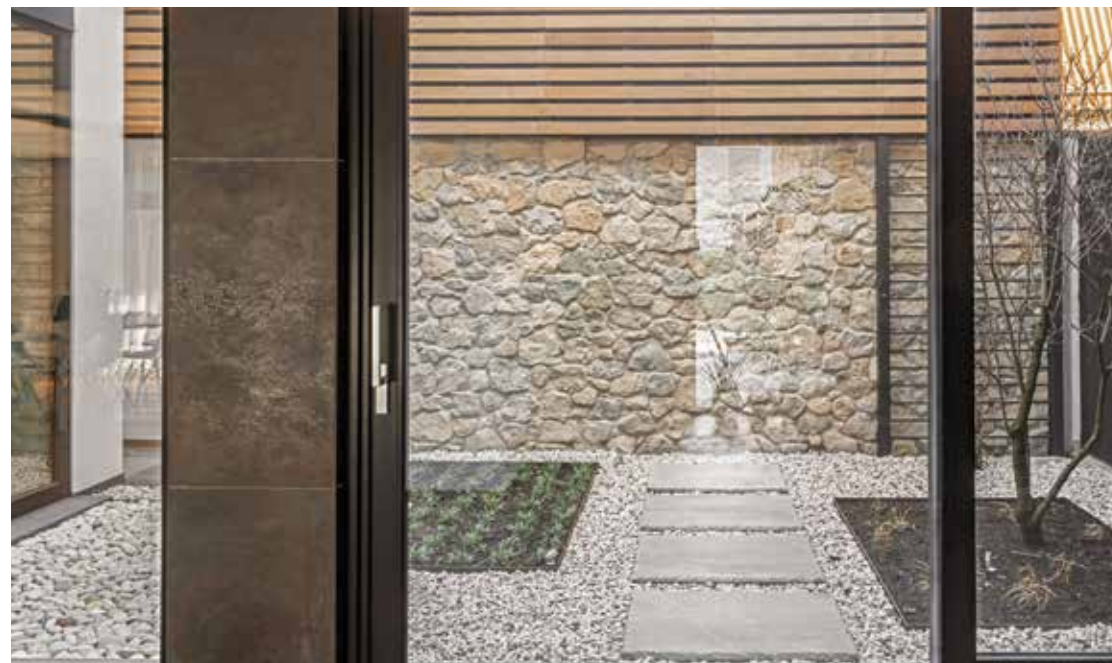


Architetti
Italo Tussardi
Giovanna Sopelsa



Un dialogo fluido

In questa realizzazione gli architetti hanno messo in scena la personalità del committente. La grande villa si articola mediante la composizione di volumi compatti, dalle linee semplici, organizzati in modo da dar vita a uno spazio interno fluido, dove gli ambienti vengono messi in relazione tra di loro e con il giardino, che ne disegna i confini. Il modello scelto è caratterizzato da forme tondeggianti, messe ancor più in evidenza da una finitura con fuga molto scavata, che sembrano opporsi alla linearità di tutta l'architettura. Murogeopietra® disegna spazi importanti esprimendo la fluidità d'integrazione tra spazio esterno e interno. Ampie vetrate, un cortile interno (attorno al quale si organizza la scala di distribuzione sui tre piani), un giardino a gradoni e pozzi di luce disegnati come vere e proprie stanze mostrano l'attenzione impiegata per tessere un dialogo continuo tra esterno e interno. Il progetto della villa ha saputo valorizzare lo spazio abitativo nelle sue varie forme, con particolare attenzione per i temi del paesaggio, della sostenibilità ambientale e del disegno degli interni.



murogeopietra®
mod. **Botticino** / P03
Miscela di tonalità
Bianco Reale / BR
+ **Bianco Terra** / BT
Posa con fuga
finitura Normale
con malta GEOBI a grana grossa
colore Marche
Profilo OPERA INCERTA



Studio
Du Roc Suisse

Chalet di alta qualità a Villars

Il residence Domaine du Roc
è unico e con una propria
storia e identità.

La struttura combina design svizzero e innovazione tecnica, utilizzando lo stile del luogo per creare il perfetto rifugio alpino, caldo e accogliente. Il progetto si compone di eleganti appartamenti familiari, lussuosi attici e infine grandi chalet individuali, impiegando su pareti esterne la pietra ricostruita Geopetra®. Il modello Moniga, nella tonalità Savana, affianca qui magistralmente lo stile rustico a sensazioni contemporanee, dando vita a un'atmosfera unica e impattante. Gli interni sono invece stati impreziositi in corrispondenza dei camini dai modelli Toce e Blumone, con la tonalità Grigio Terra e, in percentuale ridotta, con il Bianco Terra.





1 | 2 | 3 | 4 | murogeopietra®
 mod. **Moniga** / P31
 Tonalità **Savana** / SA
 Posa con fuga
 finitura Piena
 con malta GEOBI a grana grossa
 colore Marche
 Profilo SPONTANEO

5 | 6 | murogeopietra®
 mod. **Blumone** / P02
 Miscela di tonalità
Grigio Terra / GT
 + **Bianco Terra** / BT
 Posa con fuga
 finitura Normale
 con malta GEOBI a grana grossa
 colore Grigio
 Profilo SCAGLIATO

7 | murogeopietra®
 mod. **Toce** / P19
 Tonalità **Marrone Terra** / MT
 Posa a secco
 Profilo SCAGLIATO





Una fusione romantica tra interno ed esterno

Il modello Turano, nelle tonalità del Bianco Terra, riveste questa villa dallo stile contemporaneo con toni tenui e texture preziose. Gli interni, ricchi di dettagli e dal design ricercato, offrono spazi luminosi merito delle ampie vetrate, della pietra chiara e dei soffitti in legno bianco di altezze diverse. Murogeopietra® è qui posato su isolamento termico esterno in EPS con il sistema garantito Abitasistema® e si alterna a dettagli high-tech metallici in nero assoluto. Il disegno architettonico sfrutta le caratteristiche di basso spessore e traspirabilità della pietra ricostruita naturale Geopietra® per integrare interno ed esterno, dissolvendo in questo modo ogni sensazione di separazione tra la casa e il suo giardino.



murogeopietra®
mod. **Turano** / P17
Tonalità **Bianco Terra** / BT
Posa con fuga
finitura Normale
con malta GEOBI a grana grossa
colore Grigio
Profilo OPERA INCERTA



Lusso in pietra bianca

In un tranquillo paesino del Tirolo austriaco si trova questa lussuosa villa a tre piani, fortemente dominata dal legno e dalla pietra naturale ricostruita Geopietra®. Il modello scelto è il Bergamo, dal profilo Squadrato, con le sue forme rettangolari e con una tessitura regolare. Se il più classico degli abbinamenti per gli edifici di montagna risulta essere l'accostamento tra legno e pietra grigia o marrone, in questo caso per il rivestimento Geopietra® si è optato per una tonalità bianca, nello specifico il Bianco Marmo, allineandosi alla tonalità già presente nel muretto di recinzione della villa accanto. La posa, a secco, è stata eseguita per vestire il piano terra e il primo piano, includendo anche il balcone esterno.



murogeopietra®
mod. Bergamo / P01
Tonalità Bianco Marmo / BM
Posa a secco
Profilo SQUADRATO



Architetto
Daide Leone



Inevitabilmente connessi da un legame temporale

Un progetto di ristrutturazione
che valorizza alcuni elementi
architettonici già presenti.

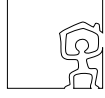


Il sito in cui si trova la casa da progettare è Asti, in Piemonte. Un progetto architettonico da creare partendo da una struttura già esistente, con presupposti particolarmente interessanti. Se la creatività architettonica cela infinite alternative di progettazione, la responsabilità progettuale ci impone di tenere conto del carattere originale della casa, mantenendo un dialogo con lo stato precedente. Lo studio Cubohome ha intrapreso la strada dell'integrazione, ha poi considerato gli spazi esistenti e la forma originaria dell'edificio, inserendolo in una nuova dimensione più attuale e contemporanea. Quando si progetta o si rimodella un edificio esistente, anche le soluzioni più scontate diventano



murogeopietra®
mod. **Scaglia** / P16
Tonalità **Bianco Reale** / BR
Posa a secco
modello non miscelabile
Profilo PANNELLO

problemi da risolvere: sposare l'antico con il nuovo, far coincidere vecchi materiali con quelli di nuova generazione, offrire uno scenario eccitante. Cercare un incontro con lo spazio circostante l'abitazione ne definisce la strada da intraprendere: punto d'inizio per la fusione del passato con il presente. La prima sfida per il progettista è stata decidere se mantenere tutta la struttura esistente, rimuovere una parte o eliminare completamente ogni traccia del precedente edificio. La scelta è ricaduta nel mantenere una buona parte della casa e valorizzare alcuni elementi architettonici già presenti, innestando due nuovi volumi e completando in questo modo la composizione architettonica. I due nuovi edifici ideati sono stati dedicati all'ampliamento interno della casa e al box auto. Il rivestimento utilizzato per rinnovare la gran parte delle pareti esterne della struttura è il modello Scaglia della collezione Geopietra®, in pietra naturale ricostruita, posata a secco. Una finitura che presenta una tessitura fitta, minuziosa e ricca di linee orizzontali, con pietre di piccolo formato che concedono uniformità cromatica. La tonalità scelta, Bianco Reale, è in linea con il colore predominante dell'edificio, il bianco. Il vecchio edificio rinasce in un nuovo volto stilisticamente e tecnologicamente attuale: il vecchio ha lasciato spazio al nuovo, inevitabilmente connessi da un legame temporale.



Studio
Sommer & Arends Architecten

Un cambiamento silenzioso e costante

Ogni giorno questa villa
si trasforma come un camaleonte
per i suoi abitanti.

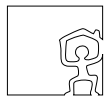
Questa villa nel centro dell'Europa interpreta le linee tipiche della tradizione con materiali e dettagli di vero design. È il vetro a dominare il realizzato, con ampie vetrate presenti su tutti e quattro i lati della struttura. Decisamente emozionante e d'impatto la scelta di vetri a specchio, che permette alla casa di essere in continua simbiosi con la natura circostante. Una grande parete in pietra, che dal seminterrato raggiunge la zona esterna del piano terra, entra nella zona giorno diventando elemento di congiunzione tra la natura esterna e l'intimità interna. La muratura scelta in pietra ricostruita fa parte della collezione Design. Il modello Montepanel che, con la sua tessitu-





ra ben si adatta all'indole fortemente contemporanea del progetto. La tonalità delcata del Bianco Reale è anche lei in perfetta armonia con il design interno.

murogeopietra®
 mod. **Monte Panel** / P12
 Tonalità **Bianco Reale** / BR
 Posa a secco
 modello non miscelabile
 Profilo PANNELLO

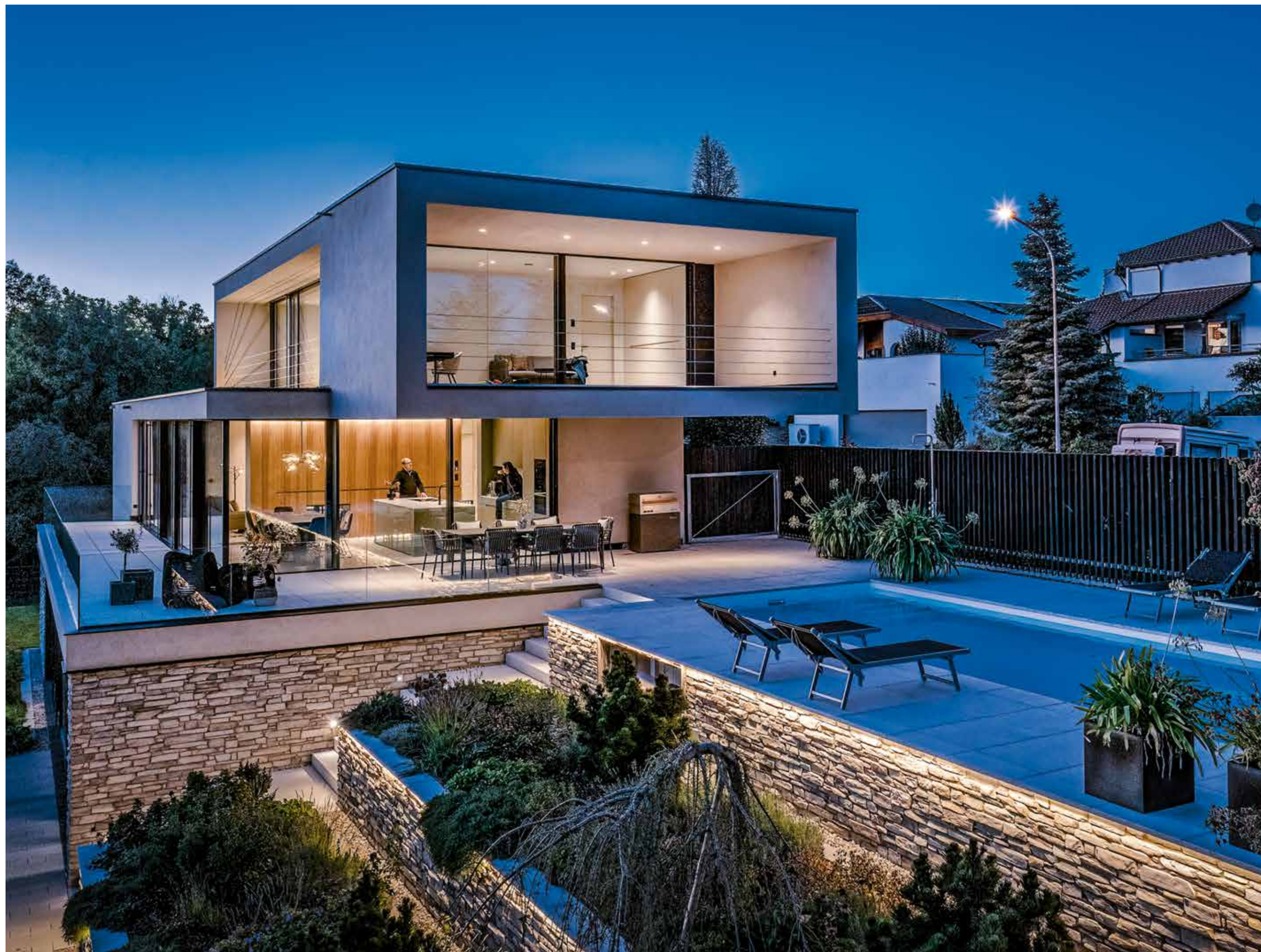


Studio
Architekturbüro Jost

Un bianco sguardo scruta l'orizzonte

Una villa dove la semplicità delle
forme si trasforma in
originalità ed eleganza.

Baden-Württemberg è uno dei sedici stati federati tedeschi, posto nel versante sud-occidentale, al confine con Francia e Svizzera. La regione è conosciuta per la sua economia ricca e moderna, tanto da essere considerata come una delle forze economiche trainanti dell'intera Germania. È in questo contesto fiorente che è possibile ammirare questa originale villa privata, composta da tre piani, terrazza con balaustra in vetro, giardino e zona piscina. La muratura Geopietra®, grazie al modello Toce, ha completato alcune pareti esterne della casa, con posa eseguita su isolamento termico esterno. La pietra è stata applicata anche ai muri a terrazzamento





che portano e sorreggono la piscina esterna, creando continuità cromatica tra struttura principale e zona outdoor. A dominare la muratura sono le tonalità bianche, grazie anche allo stucco GeoBi colore Marche. Il bianco, utilizzato anche per la pavimentazione esterna, crea un ricercato contrasto con i dettagli scuri dell'edificio, e mettendo in evidenza i colori della natura circostante. Particolare la forma dell'ultimo piano della villa, dove si trova la zona notte, che ricorda un cannocchiale che scruta l'orizzonte.

murogeopietra®
 mod. **Toce** / P19
 Miscela di tonalità
Bianco Terra / BT
 + **Bianco Marmo** / BM
 Posa con fuga
 finitura Normale
 con malta GEOBI a grana grossa
 colore Marche
 Profilo SCAGLIATO

Fotografia: Gerd Jütten/LOOK! Fotodesign
www.architekturbuero-jost.de



La passione dona vita ad una vecchia villa

Questa casa bresciana presentava originariamente un design tipico degli anni sessanta e settanta: la ristrutturazione operata le ha conferito un carattere più contemporaneo ed equilibrato. La riprogettazione è stata studiata direttamente dal proprietario e da sua figlia, che hanno scelto non solo di rinnovare l'estetica della struttura, ma anche di aggiornarne le performance in termini di risparmio energetico e benessere abitativo, per esempio con l'impiego della coibentazione termica. Per il rivestimento dei pilastri esterni si sono affidati alla collezione Design di Geopietra® che, con il modello Graffio, nella tonalità Bianco Melange, ha introdotto un ulteriore elemento in-novativo. Il profilo della muratura scelta infatti presenta uno stile lineare e attuale, con tessitura particolareggiata e contorni frastagliati.



murogeopietra®
mod. Graffio / P35
Tonalità Bianco Mélange / BM
Posa a secco
modello non miscelabile
Profilo CASTELLO



Architetti
Federico Albino
Gennaro Columpsi



Punti cardinali, vista ed intimità per Villa Boc

Siamo in una località della campagna del Gargano, in Puglia. Posto nella parte nord-est del promontorio locale, questo comune costituisce il cuore del Parco Nazionale del Gargano. Immersa in questo paesaggio rurale troviamo Villa Boc. La pietra da rivestimento, come nella tradizione locale, è stata utilizzata per le pareti dell'edificio, in modo da svolgere una funzione termoregolatrice grazie alla sua massa. Per questa finitura è stata impiegata pietra naturale ricostruita Geopietra®, utilizzando il modello Botticino, in una miscela di tonalità calde. L'insieme racchiude un volume dal linguaggio contemporaneo, che tuttavia non si chiude in sé stesso, ma cerca un dialogo con l'ambiente circostante. L'idea progettuale è nata dal desiderio di creare uno spazio in cui unire materia, luce e funzioni sotto la guida della geometria. L'approccio complessivo affronta ogni singolo ambiente a 360° gradi, di modo che il risultato finale sia caratterizzato da unità visiva.



murogeopietra®
 mod. **Botticino** / P03
 Miscela di tonalità
Bianco Terra / BT
 + **Bianco Reale** / BR
 Posa con fuga
 finitura Piena
 con malta GEOBI a grana grossa
 colore Marche
 Profilo OPERA INCERTA



www.geopietra.it



geopietra[®]

pietra naturale orgogliosamente ricostruita