

G41JCS01XX *Linea Tubocolor*

Impugnatura di sostegno ribaltabile e girevole, realizzata con tubo di acciaio zincato, privo di parti saldate, rivestito con vinile antimicrobico, biocompatibile e caldo al tatto

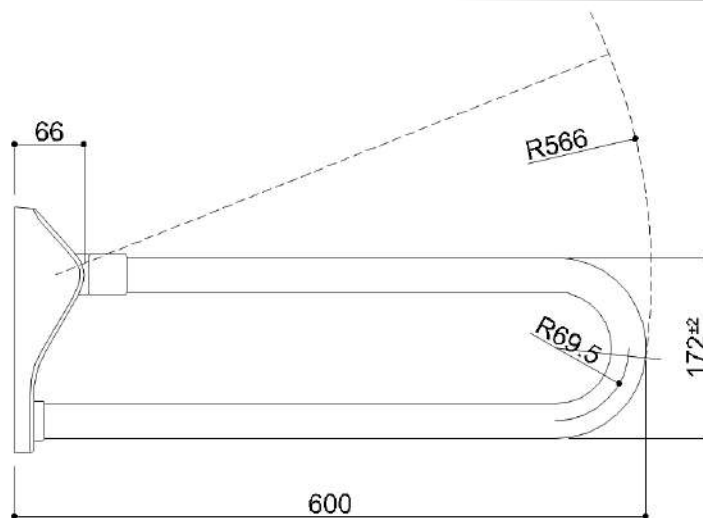
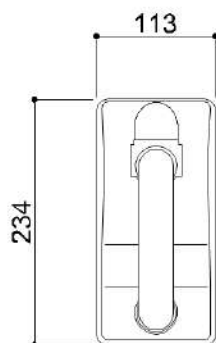
Dati fisici

Dimensioni (mm.)	113x600x234
Peso (kg.)	3

Dotazioni

Metodi di imballo

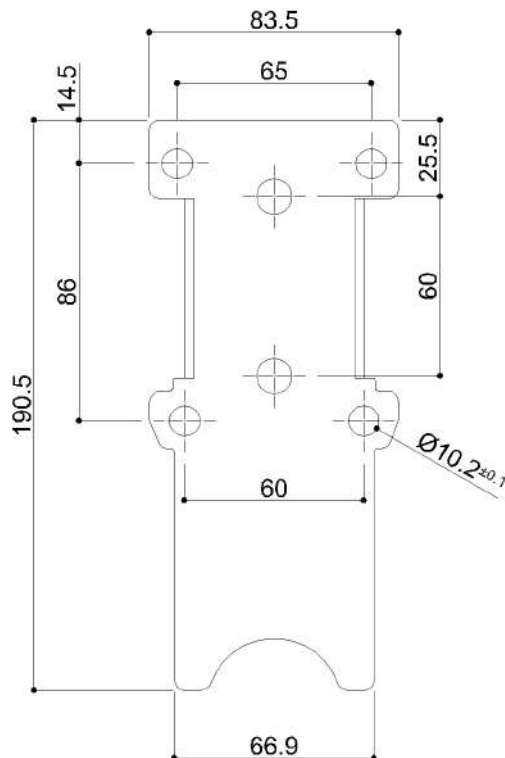
Imballo	Sacco in polietilene e scatola di cartone
Dimensioni dell'imballo (mm.)	130x630x220
Peso con imballo (kg.)	3,4



G41JCS01XX *Linea Tubocolor*

Y88JKS77

Piastra di fissaggio in acciaio inox AISI 304



Colori disponibili

B1  Blu	D1  Nero	D2  Grigio Pietra
D4  Grigio Scuro	I2  Biscotto	P4  Prugna
R7  Rosso Rubino	W1  Bianco latte	Y3  Giallo Chiaro

Materiali e finiture

Acciaio	Grezza
Acciaio inossidabile	Grezza
Poliammide	Lucida
Vinile	Lucida

Resistenza al carico

Verticale	150 Kg
-----------	--------

Suggerimenti per la sicurezza

Prima di installare e utilizzare il dispositivo, leggere attentamente le istruzioni per l'uso e in modo particolare le avvertenze sulla sicurezza, attenendosi ad esse.

In caso di dubbi, prima di utilizzare il dispositivo contattare l'azienda.

Informazioni sull'uso

Il dispositivo non risente della temperatura dell'ambiente e comunque NON deve essere installato in ambienti soggetti a temperature minore di 4 °C o maggiore di 40 °C .

Non installare in saune. Non rispettare le temperature indicate potrebbe danneggiare il rivestimento in plastica del dispositivo.

Garanzia

La garanzia ha una durata di 2 anni; se in questo periodo si manifestano difetti di materiale o di lavorazione Ponte Giulio S.p.A. provvederà a riparare o sostituire gratuitamente il prodotto.