

REWALL 40

ISOLATION ACOUSTIQUE POUR MURS



ISOLANT THERMO-ACOUSTIQUE À HAUTES PERFORMANCES CONTRE LES BRUITS AÉRIENS, RÉALISÉ EN PANNEAUX COUPLÉS COMPOSÉS DE FIBRE POLYESTER, GRANULÉS DE CAOUTCHOUC SBR ET PLAQUE DE PLÂTRE

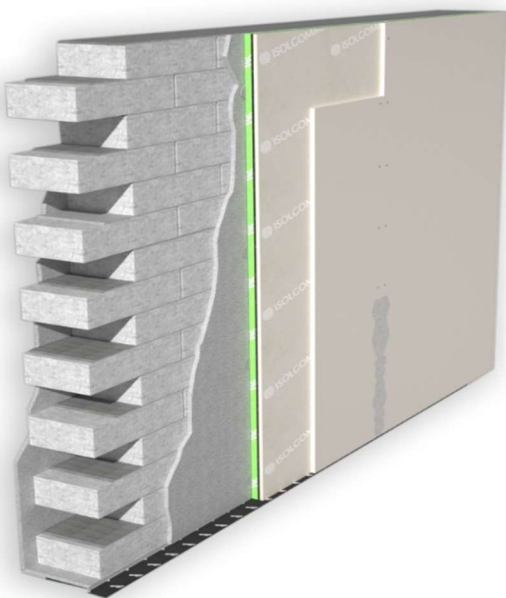


Norme of Produit
EN 14190:2014



DESCRIPTION

Isolant acoustique en panneaux d'épaisseur de 40mm assemblés, composé de : un panneau en fibres et granulats de gomme SBR (Styrène Butadiene Rubber) pressés à chaud avec une colle en polyuréthane de densité 800 kg/m³; un panneau en fibre de polyester de densité 100 kg/m³ d'une épaisseur de 20 mm ; une plaque revetue de plâtre d'une épaisseur de 12,5mm. Les dimensions des panneaux sont de 1,20 m de largeur et de 2,00m de hauteur.



AMÉLIORATION ACOUSTIQUE CERTIFIÉE

Produit CE pour l'isolation acoustique des murs et des dalles existants, Rewall 40 réduit le bruit aérien entre différents appartements en améliorant le confort acoustique

FLEXIBILITÉ

Il peut être appliqué à n'importe quel mur ou plafond avec des fonctions acoustiques et antivibratoires. Haute performance en peu d'espace. Le produit ne craint pas l'humidité

RÉDUCTION DES COÛTS DE POSE

Fourni déjà couplé à une plaque de plâtre, Rewall 40 garantit des interventions rapides et peu invasives en termes de production de saleté et de poussière dans les environnements

À UTILISER AVEC

Dans la rénovation pour améliorer les performances acoustiques des murs ou des dalles existantes, grâce à sa faible épaisseur et à la pose à sec confortable. Cages d'ascenseurs

DONNÉES TECHNIQUES

| | |
|---------------------|------------------------|
| Épaisseur | 40 mm |
| Longueur | 2,00 m |
| Largeur | 1,20 m |
| Masse superficielle | 18,0 kg/m ² |

| | |
|---|--------------------------|
| Réaction au feu | B-s1,d0 |
| Résistance thermique R | 0,761 m ² K/W |
| Isolement acoustique aux bruits aériens | 63 dB |

Composition des parois certifiée - épaisseur 30 cm
Doublure de Rewall 40 et une plaque de plâtré de 12,5 mm de finition
sur parois en briques de 21,5 cm, avec enduit de 1,5 cm sur chacun des cotés.



www.isolgomma.com
PRG-MOD. 15 - REV.5.0 01/07/21 FR

© Isolgomma Srl. Les données et images sont indicatives et peuvent être modifiées à tout moment sans préavis



SILENCE MAKERS

REWALL 40

ISOLATION ACOUSTIQUE POUR MURS



INSTRUCTIONS D'INSTALLATION POUR L'ISOLATION ACOUSTIQUE DES MURS REWALL 40

1 Poser la bande sous mur



2 Mettre la colle à base de plâtre par plots sur le panneau à terre ou bien utiliser de la colle en



3 Coller le panneau au mur en exerçant une faible pression



4 Fixez deux bouchons de sécurité en haut du panneau



5 Fixer la deuxième plaque de plâtre avec la colle et /ou les vis appropriées



6 Appliquez la bande maille plastique sur la plaque de plâtre jointez. Masticage



CERTIFICATS ACOUSTIQUES

Nous mettons à votre disposition les certificats acoustiques du produit, lesquels vous permettent de respecter les limites imposées par la loi



ESSAIS D'INSTALLATION

Les performances acoustiques de l'intervention effectuée peuvent être testées en oeuvre par un technicien compétent



RAPPORT ACOUSTIQUE

Notre personnel technique est en mesure de vous accompagner dans toutes les phases du projet, en vous donnant son conseil dans la choix des matériaux



ASSISTANCE À LA POSE

Grâce à notre réseau capillaire de techniciens commerciaux, nous sommes à votre disposition pour la coordination des premières phases de pose en chantier

[QUELQUES TRAVAUX RÉALISÉS > VISITEZ LE SITE](#)

[CONTACTER LE SERVICE TECHNIQUE POUR PLUS D'INFORMATIONS](#)



www.isolgomma.com
PRG-MOD. 15 - REV.5.0 01/07/21 FR

ISOLGOMMA
SILENCE MAKERS