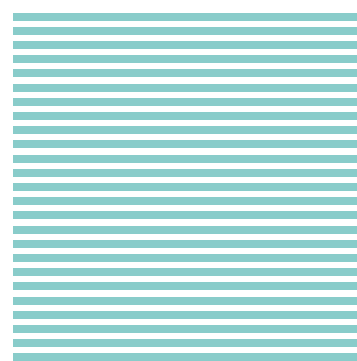


Project architecture

# Il Sistema-facciata ScreenLine®



ScreenLine®



**“Snow Hill”** - Birmingham, Inghilterra  
Progetto dello Studio Sidell Gibson  
Architects



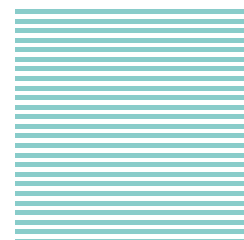
**“CAMG”** - Belo Horizonte, Brasile  
Progetto dell'Architetto Oscar Niemeyer



# Il Sistema-facciata ScreenLine®

ScreenLine® di Pellini è la schermatura solare integrata nella **vetrata isolante** che consente di regolare il **fattore solare (g)** a seconda delle stagioni e di migliorare i **valori di trasmittanza (U)**.

Permette all'utente di ridurre gli apporti solari estivi non desiderati con conseguente risparmio sul condizionamento e acquisire il maggior apporto solare nei mesi invernali riducendo le spese di riscaldamento.



ScreenLine®

## 4 vantaggi fondamentali del Sistema-facciata ScreenLine®

- **affidabilità**
- **gestione ottimale di luce e calore**
- **protezione solare paragonabile alle schermature da esterno**
- **assenza di manutenzione**

Per ottenere i migliori valori energetici attraverso il Sistema-facciata ScreenLine®, Pellini ha introdotto alcune importanti innovazioni di prodotto:

- **lamella con coating V95 per facciate**
- **motore brushless interno o esterno al vetro**
- **canalina "warm edge" a bassa conduzione termica**

La facciata con tenda integrata ScreenLine® è in grado di rispondere ai requisiti del D. Lgs. 311/2006 e della Delibera VIII/8745 della Regione Lombardia.

Il Sistema-facciata ScreenLine® è risultato Cened-compliant in uno dei primi edifici commerciali di Milano in Classe energetica A, *Parallelo*, progettato da Mario Cucinella Architects.

vetro/glass

vetro/glass

tenda/blind

# ScreenLine® V95

## Performance Energetica

Pellini ha sviluppato, in collaborazione con i più importanti Istituti di ricerca europei per le nanotecnologie, la lamella brevettata con coating V95 per facciate, che consente di ottenere importanti vantaggi:

- Riduzione del valore  $g$
- Riduzione del valore  $U_g$
- Riduzione della temperatura del vetro

La lamella viene rivestita con un filtro interferenziale calibrato per riflettere in maniera ottimale la radiazione solare più critica, conferendole anche bassa emissività all'infrarosso lungo.

### Fattore solare

Classe secondo EN 14501

4	$g: 0 \div 10\%$	Facciata ScreenLine® V95 con vetro performante
3	$g: 10 \div 15\%$	Facciata ScreenLine® con vetro basso emissivo
2	$g: 15 \div 35\%$	Vetrocamera selettiva
1	$g: 35 \div 50\%$	
0	$g: > 50\%$	Vetrocamera basso emissiva



Solo vetro  $g: 34\%$  → Vetro + tenda  $8\%$

In condizioni di Riferimento secondo EN13363-2



Solo vetro  $U_g: 1,2$  → Vetro + tenda  $1,1 \text{ W/m}^2\text{K}$

Con vetrocamera basso emissiva semplice



# Affidabilità

Grazie ad un'esperienza di oltre 25 anni, le schermature solari ScreenLine® sono state brevettate a livello internazionale e hanno superato i più rigorosi life test, ottenendo **importanti certificazioni** emesse dai **principali Enti indipendenti** europei del settore.



I pannelli integrati dei principali gruppi vetrari mondiali hanno superato i test previsti dall'Avis Technique dell'Istituto francese CSTB.



**Motore interno Brushless**  
interfacciabile con impianti domotici;  
certificato IFT per Life Test superiore a  
216.000 cicli completi (standard VE 07/2)



**Motore esterno Brushless**  
retrofitabile per la massima affidabilità e l'eccellente  
sincronia dei pannelli. Inserito in vetrate certificate da  
CSTB per Life Test superiore a 20.000 cicli completi

## Paragone tra due stanze gemelle

**Vetro Selettivo (g=37%)**



Trasmissione  
Luminosa diretta = 60%  
No diffusione luce

**ScreenLine® V95**

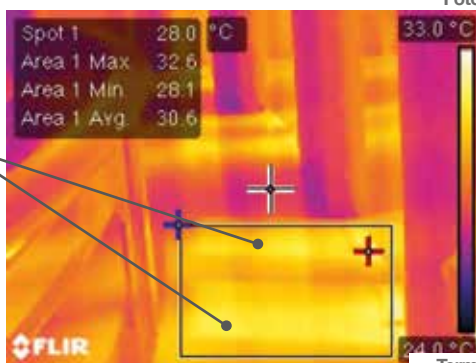


Trasmissione  
Luminosa diffusa  
in profondità = 25%  
Daylighting

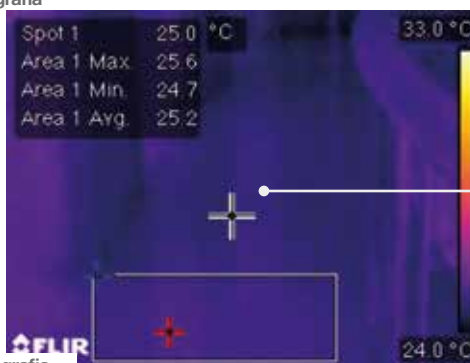
Comfort Ottico  
No luce diretta

Fotografia

Isola di calore  
prossima alla facciata  
(30,6 °C)



Termografia



Temperatura  
ambiente uniforme  
(25°C)

N.B.: Le termografie sono state effettuate a distanza temporale ravvicinata e applicando la stessa emissività alle superfici.



Rispetto ad una vetrata isolante con vetro selettivo g=37%, la facciata ScreenLine® con V95 consente di ottenere:

- Temperatura uniforme nell'ambiente
- Assenza di abbagliamento
- Diffusione ideale della luce (effetto «daylighting»)
- Temperatura sui vetri interni inferiore



# Il Progetto *Parallelo*



Costituito da oltre 400 moduli vetrati con ScreenLine® con altezze fino a 4,2 metri, applicati nella facciata sud-ovest, notevolmente esposta al sole.

Il sistema prevede una movimentazione meccanica ed una successiva motorizzazione a discrezione dell'utente.

Progettato da Mario Cucinella Architects, è tra i **primi edifici commerciali di Milano in classe energetica A - CENED**.

CENED Compliant



**CENED**  
Certificazione ENergetica degli EDifici

Edificio standard *Parallelo*



**-100% HVAC CO<sub>2</sub>**  
**0 Kg CO<sub>2</sub>/m<sup>2</sup> a**

TL: 60%

TL: 18%

g: 15%

g: 10%



# Contatto Visivo

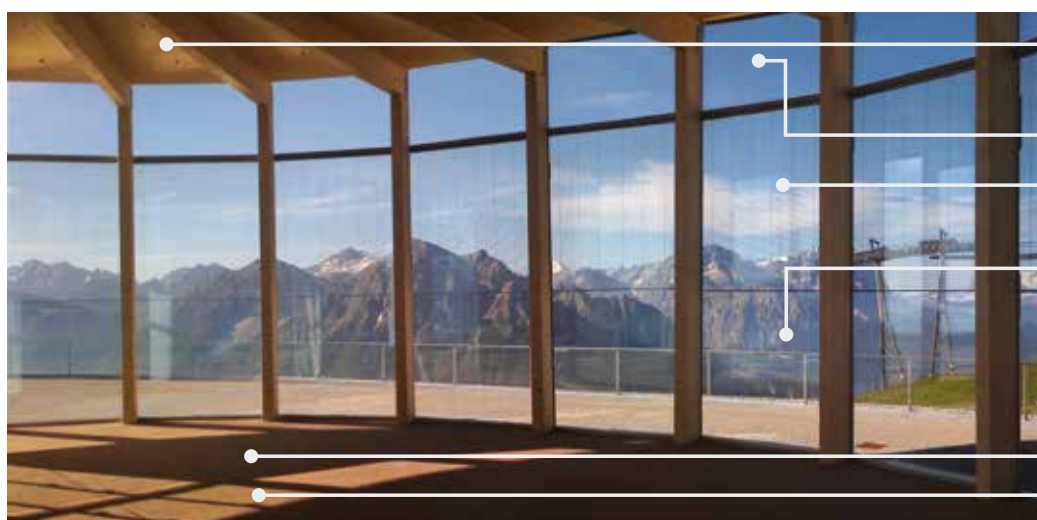


Le lamelle orientate in orizzontale garantiscono il contatto visivo

Ombra proiettata dalle lamelle orizzontali

Sole entrante diretto con forte rischio di abbagliamento

Poiché il Sistema-facciata ScreenLine® è protetto da agenti atmosferici e da manomissioni dell'utenza, esso può utilizzare lamelle con spessore ridotto e di estrema leggerezza, garantendo un contatto visivo completo anche a schermatura solare attiva.



Zona luce riflessa con effetto "light shelf"

Solo vetro

ScreenLine con lamelle orientate in orizzontale

Solo vetro

Ombra proiettata dalle lamelle orizzontali

Irraggiamento solare diretto

L'azienda è certificata

ISO 9001:2015 Certificato - No. IT-27810

I prodotti sono certificati



Printed in Italy, 01-2019  
XXXXXX

Per conoscere le nostre case history



Follow us



## Alcune referenze Pellinindustrie

**Cidade Administrativa Minas Gerais (CAMG)**, Belo Horizonte  
**Allianz Isozaki Tower**, Milan  
**Fiera Milano**, Rho-Pero  
**Lega Calcio**, Milan  
**Campari**, Sesto S. Giovanni  
**Forth Valley Hospital**, Falkirk  
**Axa**, Köln  
**Toha**, Tel Aviv  
**Apple**, Milan  
**Gruppo Ferretti**  
**European Parliament**, Strasbourg  
**Parallelo**, Milan  
**Ferrari Product Development Centre**, Maranello  
**Centre Hospitalier**, Roanne  
**Sky**, Milan  
**Chelsea Football Club**, London  
**Manifattura Bulgari**, Valenza  
**Alstom**, Milan  
**Banca Popolare Di Lodi**, Lodi  
**Airport**, Dubai  
**Agusta Westland**, Varese  
**Snowhill**, Birmingham  
**Policlinico – Padiglione Monteggia**, Milan  
**Lubasa**, Castellón  
**Snam**, Milan  
**Acute Hospital**, Enniskillen  
**Coca Cola**, Zagreb  
**Unipol**, Bologna  
**Rabobank**, De Lier  
**Microsoft**, Rome/Milan  
**Jaguar House**, Liverpool  
**Palazzo Grimaldi**, Montecarlo  
**Hôpital Riviera-Chablais**, Rennaz  
**University**, Trento

**Citizen M Hotels worldwide**  
**Addenbrooks Hospital**, Cambridge  
**Schüco**, Padua  
**Ospedale S. Orsola**, Bologna  
**Hadassah Hospital**, Jerusalem  
**Pirelli**, Milan  
**Duravit**, Hornberg  
**University**, Oxford  
**Natexis**, Paris  
**Metro**, Düsseldorf  
**Pembury Hospital**, Tunbridge Wells  
**Mercedes-Benz**, Parma  
**Municipal Offices**, Merthyr Tydfil  
**Aéroport**, Algiers  
**Accenture**, Milan  
**Ceramiche Refin**, Casalgrande  
**Railway Station**, Geneva  
**Sanofi-Aventis**, Vitry-Sur-Seine  
**West 4**, Munich  
**Zucchetti Tower**, Lodi  
**Royal Air Force**, Lakenheath  
**Prada**, Milan  
**Hospital Santa Catarina**, São Paulo  
**University**, Vienna  
**Fedex**, Paris  
**Instituto Nacional De La Seguridad Social**, Alicante  
**Queen Elizabeth Super Hospital**, Birmingham  
**Blue Pool Road**, Hong Kong  
**Novacoop**, Vercelli  
**General Hospital**, Vienna  
**ESEO**, Angers  
**Axis**, Frankfurt  
**Arlozorov Tower**, Tel Aviv



A brand of

pellinindustrie  
www.pellini.net

Pellini S.p.A. - 26845 Codogno (LO) ITALY • via Fusari, 19 • Ph. +39 0377 466411 • F. +39 0377 436001 - 437635 • info@pellini.net

ScreenLine Benelux | ScreenLine BR | ScreenLine CZ | ScreenLine France | ScreenLine GmbH | ScreenLine Nordic | ScreenLine UK | ScreenLine Africa | ScreenLine India | ScreenLine Ibérica