

# BACCHI S.P.A.

## SOLUZIONI NATURALI PER COSTRUIRE MEGLIO

**ISO 9001:2008**  
Sistema di Qualità aziendale

**ISO 14001:2004**  
Sistema di gestione ambientale  
(lavorare nel rispetto dell'ambiente)

**OHSAS 18001:2007**  
Sistema di gestione per la sicurezza  
e la salute dei lavoratori in azienda

**Bacchi S.p.A.** Via Argine Cisa, 19 - 42022 Boretto (Reggio E.) Italy - Tel. 0522 686080 - Fax: 0522 1848490 - commerciale@bacchispa.it  
[www.bacchispa.it](http://www.bacchispa.it)

## Isolanti in vetro cellulare:

il vetro cellulare è un materiale, composto da vetro riciclato, isolante e leggero destinato all'edilizia, settore nel quale favorisce in modo determinante un notevole risparmio delle risorse energetiche.

### Come viene prodotto:

il vetro riciclato macinato viene miscelato con attivatori ecologicamente innocui e poi espanso in un forno continuo. Nel successivo raffreddamento si possono scegliere due strade diverse e realizzare, a seconda dei casi, due prodotti differenti:

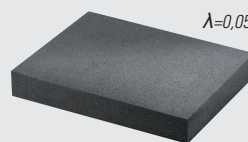
- **GLAPOR**: lastre in vetro cellulare
- **B/GLAS®**: granulato in vetro cellulare

Per produrre le **lastre GLAPOR** la massa di vetro fusa viene veicolata in un impianto di raffreddamento graduale verso la temperatura ambiente. Quindi la barra viene tagliata nelle dimensioni richieste, trattata in superficie e confezionata.

Per produrre invece il **granulato B/GLAS®** la massa di vetro fusa viene raffreddata rapidamente subito dopo l'uscita dal forno continuo. Le notevoli tensioni che si creano frammentano la barra di vetro in tanti pezzettini.

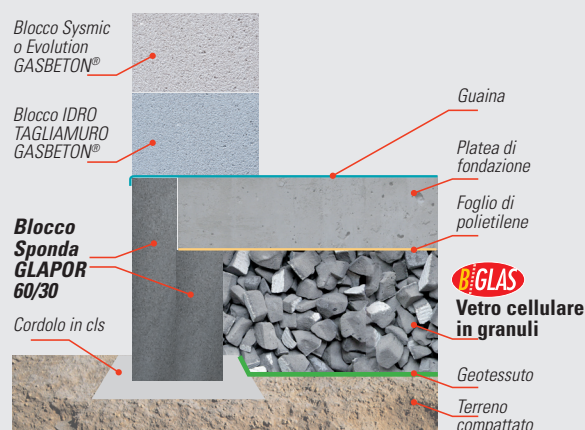
**GLAPOR**

$\lambda=0,05$



**B/GLAS®**

$\lambda=0,08$



## Isolanti traspiranti base calce:

I pannelli isolanti minerali proposti da Bacchi spa si applicano sulle superfici interne delle pareti in modo molto semplice, **riducendo le dispersioni termiche e risolvendo problemi di muffa**, ma al contempo lasciando i muri liberi di traspirare e offrendo un **microclima interno piacevole e salubre**.

• **B/SANA** è un pannello isolante a base di silicato di calcio e fibre di cellulosa, per applicazioni da interno, che risolve in maniera definitiva i problemi di muffa sulle pareti ed è in grado di abbassare il tasso di umidità relativa negli ambienti grazie al suo elevato potere igroscopico.

• **B/ISOLA** è un pannello isolante minerale non infiammabile, per applicazioni da interno senza freno vapore, idrofilo, privo di fibre, costituito da materie prime naturali, che risolve i problemi di isolamento termico degli edifici in tutti quei casi in cui non sia possibile installare cappotti termici all'esterno.

**B/SANA**

$\lambda=0,06$



**B/ISOLA**

$\lambda=0,04$

